

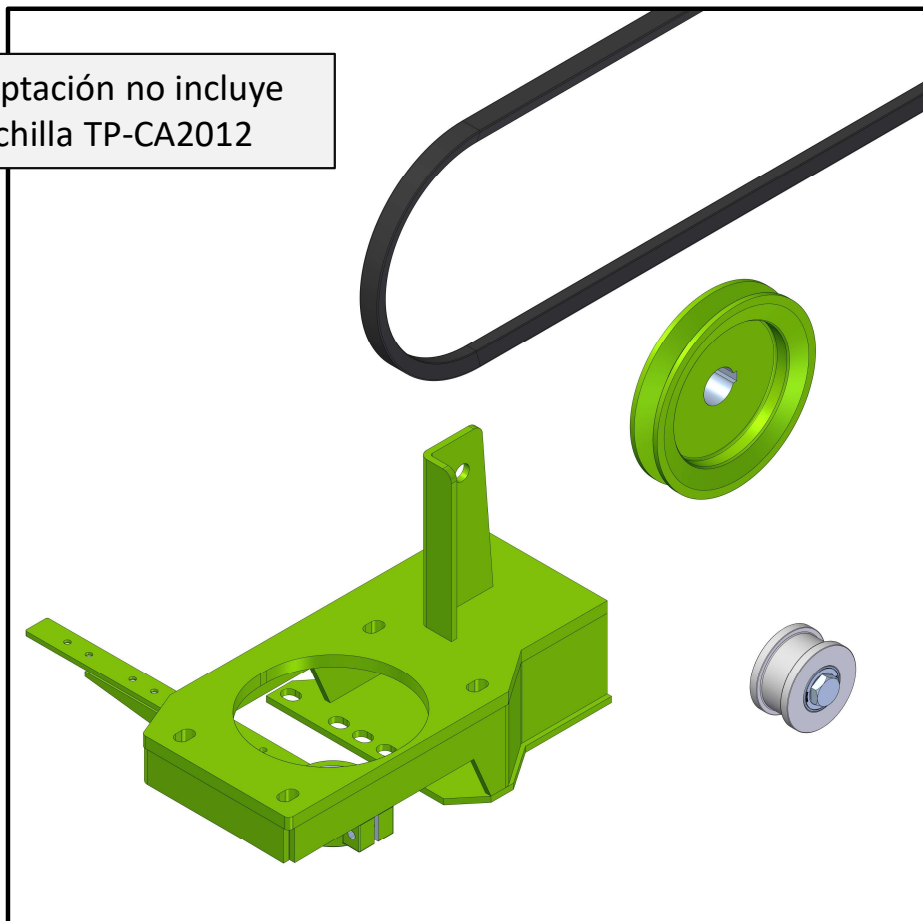


TP-CA214

Kit de adaptación, caja cuchilla
TP-CA2012 a plataforma Claas® M750

MANUAL DE INSTALACION

El kit de adaptación no incluye
la caja cuchilla TP-CA2012



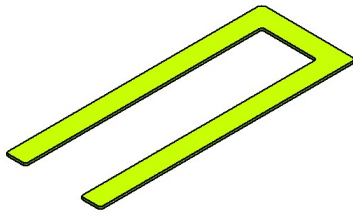
www.tecnologiaperez.com.ar

FB: tecnologiaperezsa

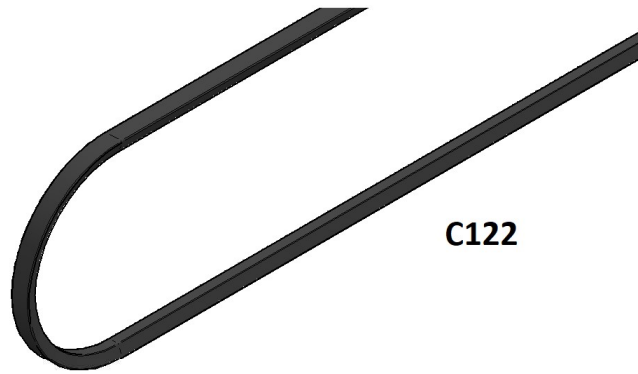
IG: tecnologiaperez

Youtube: tecperez

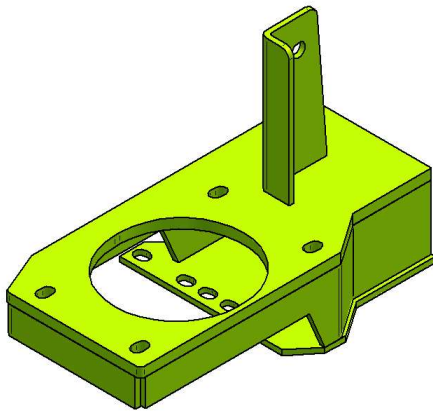




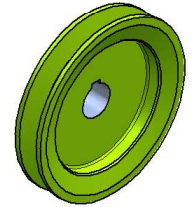
TP-CA21403



C122



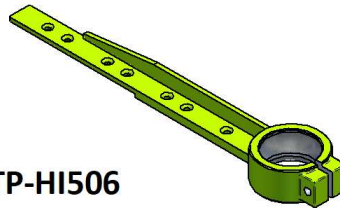
TP-CA21401



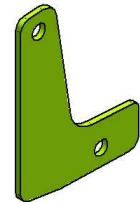
TP-CA21402



10-25118



TP-HI506



TP-HI520

Nº	CODIGO	DESCRIPCION	CANT.
1	TP-CA21401	BASE CAJA CUCHILLA	1
2	TP-HI506	TALON DE CUCHILLA	1
3	C122	CORREA	1
4	TP-HI520	PARANTE TENSOR	1
5	TP-CA21402	POLEA C195	1
6	10-25118	POLEA DE GRILLON	1

DESCRIPCION	MEDIDA	CON	CANT.
TORNILLOS TRASEROS	12 x 1,75 x 35	TUERCA FLANGE	2
TORNILLO TENSOR SUPERIOR CAJA	16 x 2 x 70	PLANA Y AUTOFRENANTE	1
TORNILLO SOPORTE TENSOR TP	16 x 2 x 35	TUERCA COMUN	1
TORNILLOS CAJA CUCHILLA	1/2 x 13 x 50	TUERCA AUTOFRENANTE	4
TORNILLO AJUSTE BRIDA C/CUCHILLA	5/16 x 2	TUERCA AUTOFRENANTE	1
PRISIONERO	3/8 x 1-1/4	TUERCA COMUN (POLEA)	1

- 1- Retirar puntón original.
- 2- Descomprimir el conjunto de la polea tensora y retirar la correa.
- 3- Sacar la polea de mando.
- 4- Retirar el brazo tensor regulable caja cuchilla original.
- 5- Desmontar caja cuchilla original.
- 6- Desplazar barra de corte unos 50-60 cm hacia afuera para retirar de una forma mas fácil la cabeza de cuchilla. Desenroscar las tuercas y tratar de conservar los tornillos, ya que estos mismos ajustaran la cabeza de cuchilla TP-HI506, colocar y ajustar en forma pareja.
- 7- Limpiar, quitar todo tipo de suciedad de la base del balancín de su parte delantera, para así colocar la base de la caja cuchilla TP-CA2012. La base TP-CA21401 fue diseñada para utilizar los andajes originales para su ajuste, ver fig. 01; De esta forma usaremos todos los tornillos delanteros de la base original y los dos tornillos traseros serán reemplazados por dos tornillos de 12 x 1,75 x 35 con tuercas flange que se encuentran en el kit de tornillos. Colocar estos tornillos con la tuerca hacia abajo ya que de esta forma es fácil su ajuste. La base tiene unos oblongos para su alineación, logrando que la base mantenga la línea del balancín original, quedará alineada para su ajuste, ver fig. 02.



Figura 01

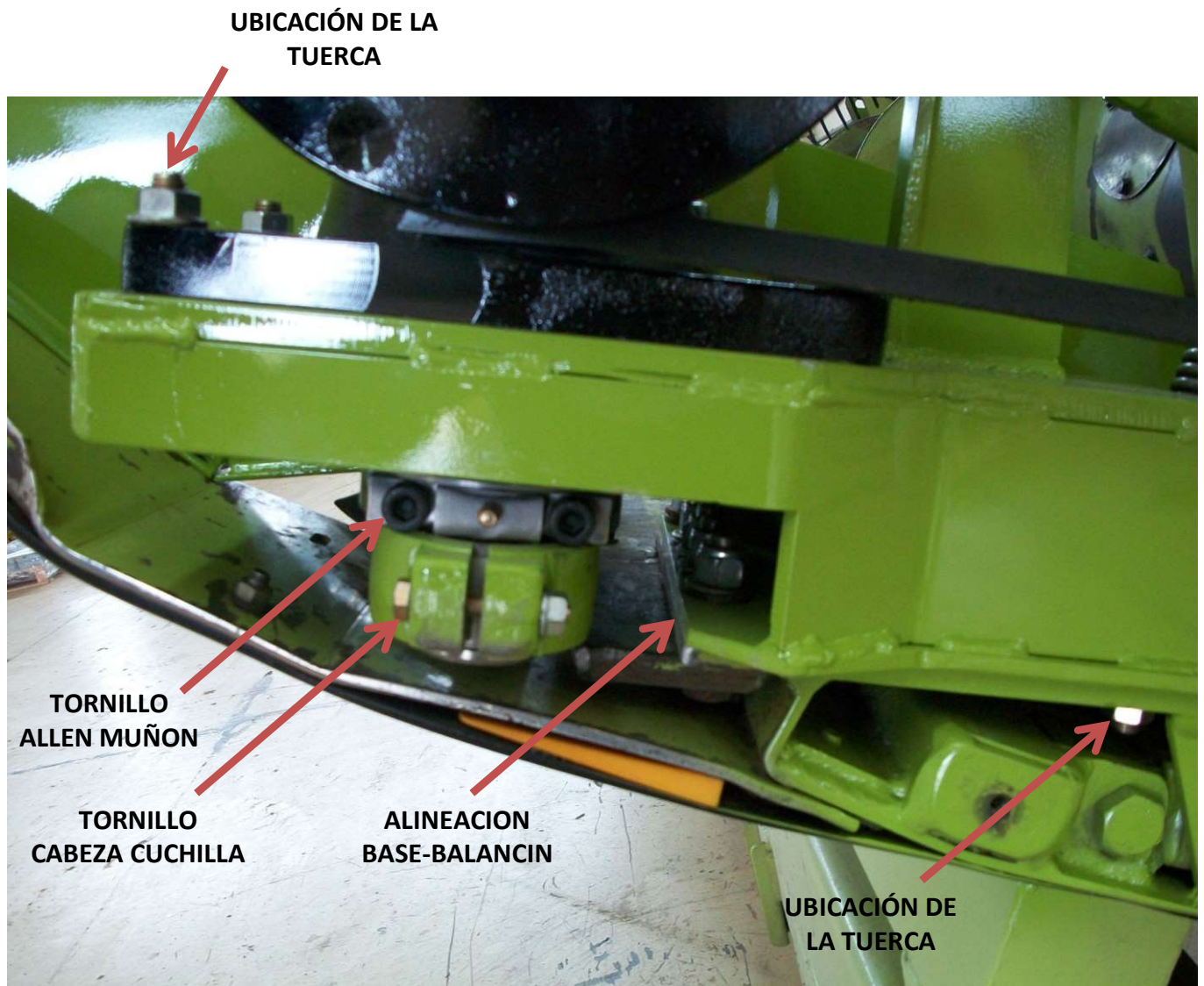


Figura 02

Retirar el muñón inferior sacando los dos tornillos Allen que lo ajustan.

Colocar la caja cuchilla TP-CA2012 con los cuatro tornillos de $\frac{1}{2}$ " x 2" con tuercas autofrenantes que se encuentran en el kit de tornillos. Estos tornillos deberán colocarse con la tuerca autofrenante hacia arriba ya que la base TP-CA21401 tiene en su interior en la parte delantera unas trabas para la cabeza de los tornillos para que de esta manera sea más fácil su ajuste.

Recomendamos no ajustar estos tornillos hasta lograr el alineamiento de la barra de corte ya que la caja de cuchilla puede moverse hacia delante o hacia atrás.

Colocar el muñón dentro de la cabeza cuchilla, alinear alojamiento muñón con la cuchilla para facilitar su ajuste. Ver figura 02

Girar la polea de la caja cuchilla hasta lograr que el muñón inferior quede en posición paralela al operador.

Introducimos la barra de corte, lograr que el muñón entre en el encastre, colocar los tornillos Allen y ajustar.

Girar la polea a mano, controlar y girar observar su desplazamiento que sea suave y liviano, alinear si fuese necesario y luego ajustar la caja cuchilla, como así también el tornillo cabeza cuchilla. Ver fig. 02

Cambiar de ubicación el resorte de flotación conjunto balancín, hacia adelante enganchándolo en la oreja trasera de la base caja cuchilla como muestra la figura 03.

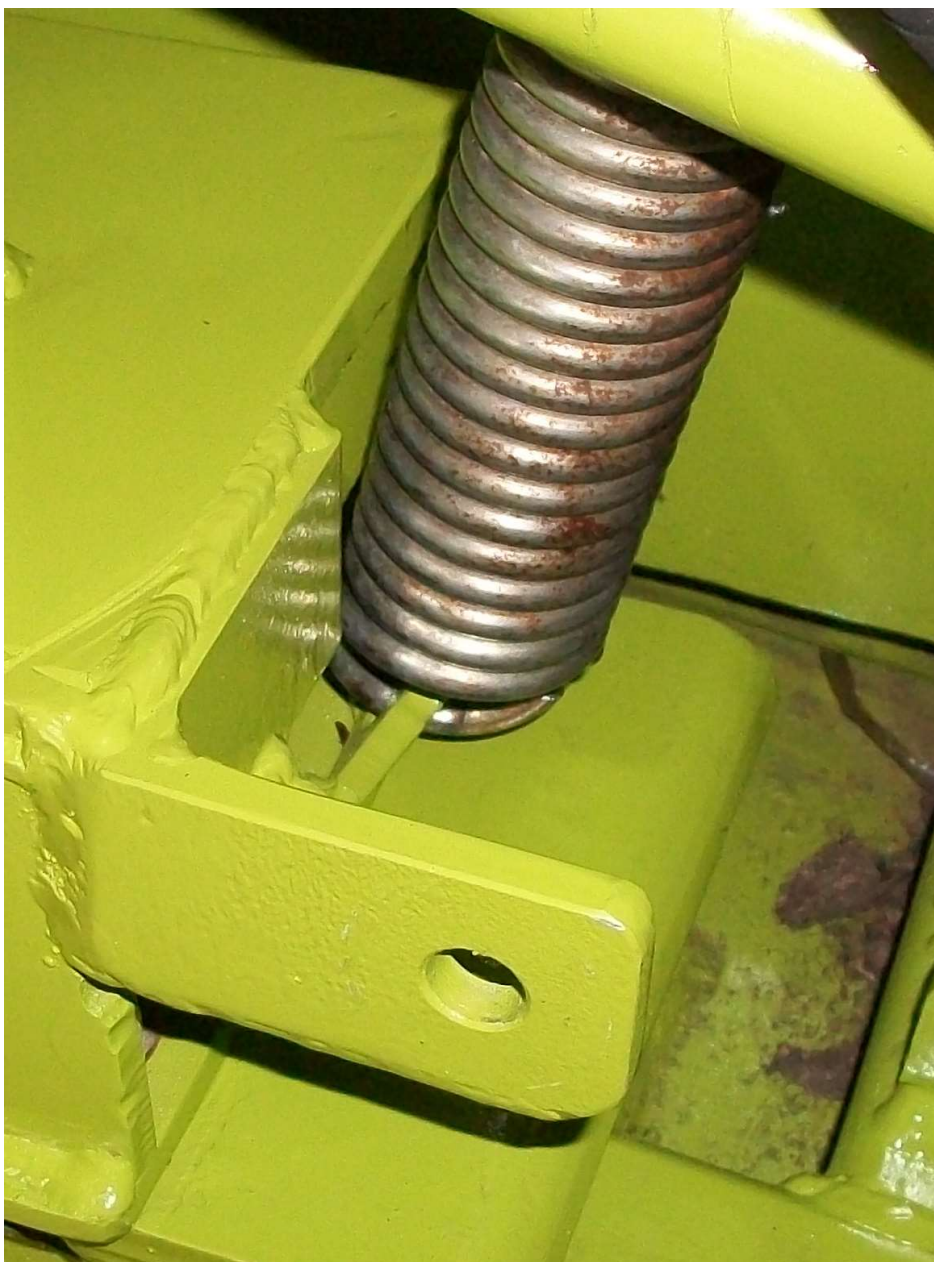


Figura 03

Colocar parante tensor TP-HI520 como muestra la figura 04, ajustar con tornillo 16 x 2 x 35 con tuerca común. Recomendamos una vez colocada esta pieza soldar en su parte inferior, Luego montar el brazo soporte original como muestra la figura 05, colocar tornillo de 16 x 2 x 70 con arandela plana y autofrenante.

Reemplazar en parante caja cuchilla la polea de mando por la TP-CA21402, alinear y ajustar.

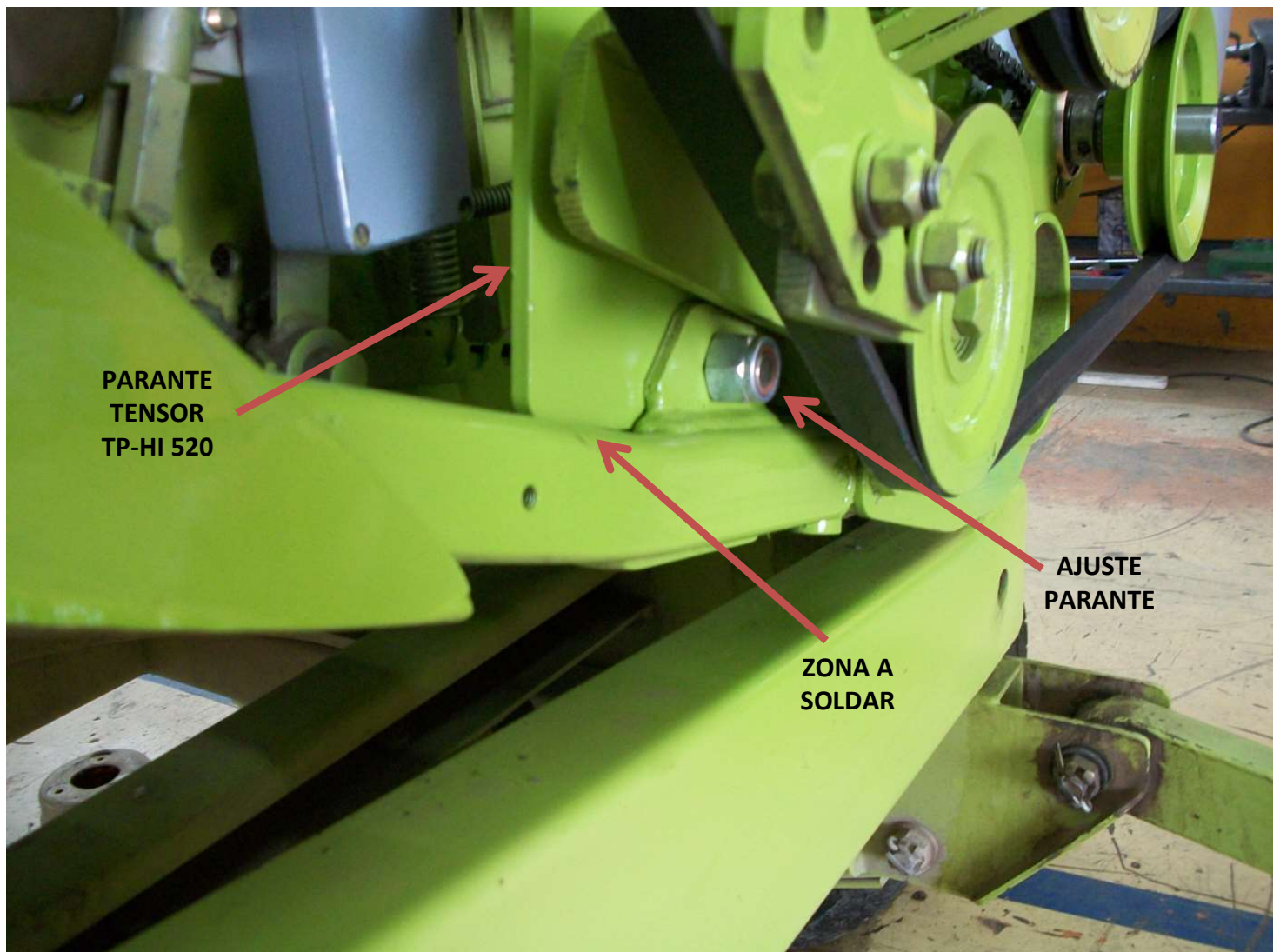


Figura 04



Figura 05

Colocar polea 10-25118 sobre el anclaje base caja cuchilla y ajustar.



Figura 06

Colocar correa C122 como muestra la siguiente figura.



Figura 07

Antes de colocar el puntón original, deberemos realizar un corte en su parte superior para que pase la parte superior de la polea de la caja cuchilla TP-CA2012, de una forma muy sencilla; En el kit encontrará la pieza TP-CA21403 , que la apoyará sobre el puntón como muestra la figura 08 para marcar la zona a cortar.



Figura 08



Figura 09

Una vez realizado dicho corte volveremos a usar la pieza TP-CA21403 para colocarla en la parte inferior para así reforzar la zona donde cortamos, lograr que los extremos de la U queden al ras de la chapa superior y así soldar unas puntadas cortas en todo su contorno en la parte inferior.

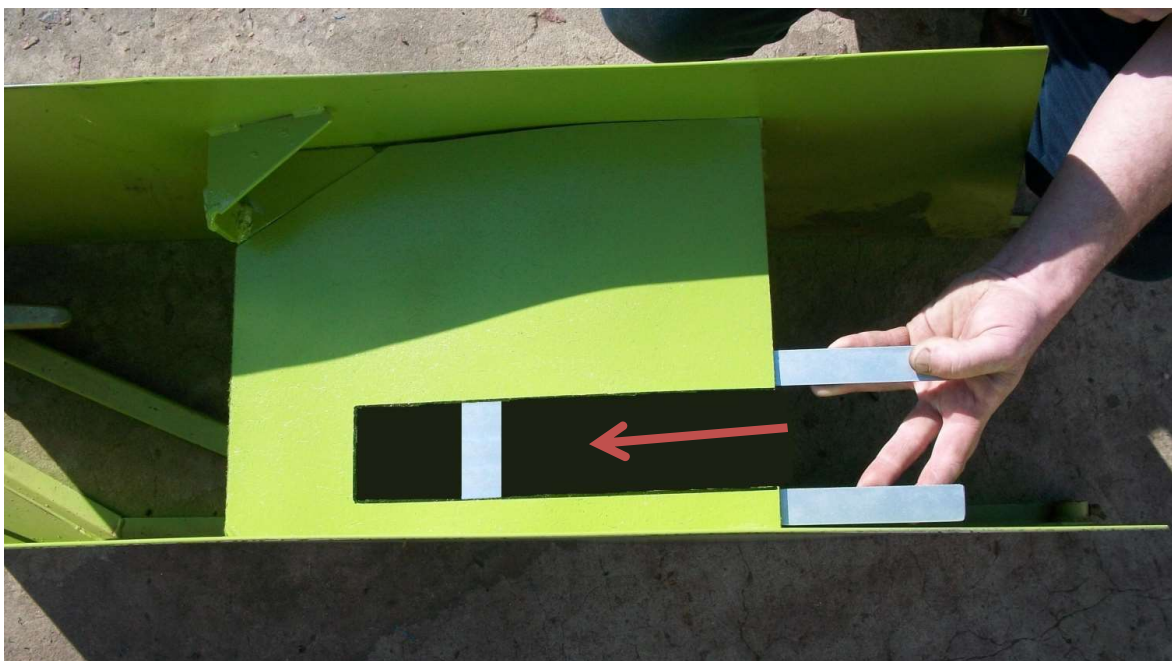


Figura 10

AJUSTES FINALES

Poner en marcha a bajas revoluciones, observar movimientos y tensión de la correa.

La caja **TP-CA2012** esta engrasada de fábrica, recomendamos no agregarle en sus primeras horas de trabajo, solamente engrasar el muñón inferior al finalizar el día de trabajo de 2 a 3 bombazos.

En la parte central y en la parte superior de la caja **TP-CA2012** hay alemites, de los cuales podemos elegir a la hora de engrasar el que este en una posición cómoda.

El excesivo engrase produce temperaturas altas de trabajo, la temperatura normal es de 70º.

Recomendamos grasa multiplex EP2 (elf).

Ver calcos con horas de engrase.

TECNOLOGIA PEREZ® comercializa piezas de reposición de la marca TECNOLOGIA PEREZ® y no piezas originales.

La marca Claas® no posee ninguna asociación o relación comercial con la empresa TECNOLOGIA PEREZ®.



TEL: 02273 442214

contacto@tecperez.com.ar